

## Nomination

### PIERRE BOUISSOU, P-DG DE BOUCHERON



Jean-Christophe Bedos, président-directeur général de Boucheron, a décidé de quitter

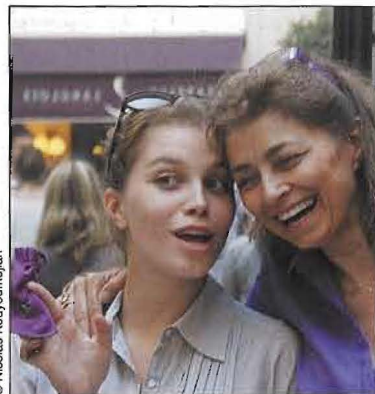
le groupe et Pierre Bouissou le remplace dans ses fonctions depuis le 10 juin 2011. Avant de rejoindre PPR, Pierre Bouissou exerçait les fonctions de directeur général de Berluti (groupe LVMH). Alexis Babeau, Directeur Général Adjoint du pôle Luxe de PPR, a déclaré : « Durant les sept dernières années, Jean-Christophe Bedos a œuvré pour le retour à la santé financière et à la croissance de Boucheron. Sous sa direction, Boucheron s'est réaffirmé comme l'un des joailliers les plus prestigieux à l'échelle internationale. »

## Gemmes

### La chasse au trésor d'Isabelle Langlois

La joaillière lapidaire Isabelle Langlois a organisé le dimanche 3 juillet dernier une chasse au trésor à Paris. En partant des jardins des Tuileries, les couples de candidats avaient pour mission de revenir trois heures plus tard rue de la Paix avec les photos de dix objets ou situations insolites : du pêcheur au cheval ailé, en passant par un objet violet inattendu - le violet étant la couleur fétiche de la marque -, un coq, un caniche ou... un french kiss. « Je voulais présenter ma boutique, a déclaré la créatrice, et profiter

de l'été à ma manière. C'est-à-dire avec un événement original et festif. Tout comme je célèbre la vie en couleur avec mes bijoux, je voulais célébrer l'été avec un verre de rosé ». Isabelle Langlois, issue d'une prestigieuse famille de lapidaires jurassiens, possède sa propre boutique au 12 rue de la Paix depuis plus d'un an. Fière de son héritage, elle prouve son savoir-faire à travers ses créations serties des pierres précieuses les plus colorées. Les deux heureuses gagnantes ont eu le choix entre cinq bagues



© Nicolas Kouyoumdjian

ISABELLE LANGLOIS  
ET SA FILLE MAUDE

et chaque couple de candidats est reparti avec des gemmes de la famille des quartz : prasiolites, améthystes, citrines et quartz roses. Le succès de la première édition d'Isabelle's Treasure a motivé l'équipe de la créatrice pour organiser d'autres événements du même ordre.

## Équitable

### SAINT ÉLOI MEMBRE DU RJC

Le syndicat Saint Éloi est devenu membre du Responsible Jewellery Council (RJC), organisation internationale à but non lucratif du secteur de l'horlogerie-bijouterie, de la fabrication à la distribution. Les membres du RJC s'engagent à promouvoir des pratiques commerciales équitables et transparentes, le respect des droits de l'homme, des droits des salariés, des pratiques de fabrication et d'extraction plus responsables et qui tiennent compte de la protection de l'environnement.

## Gemmologie

### UN SYSTÈME DE CLASSIFICATION POUR L'OPALE

La société australienne Opal Horizon Limited lance un nouveau système de classification global quantifiable pour l'opale pierre précieuse. Pour l'industrie joaillière ainsi que le consommateur, la compréhension claire des qualités d'une pierre précieuse est nécessaire pour l'établissement de sa valeur. Le système d'Opal Horizon propose une classification et évaluation standardisées expliquant, définissant et mesurant la qualité d'une opale naturelle. Cette nouvelle base d'évaluation fournit une référence à travers une classification et des degrés facilement compréhensibles et l'utilisation d'une nomenclature établie. Complet et universel,

ce système vise à promouvoir la confiance et la transparence dans le commerce avec l'opale naturelle.

Les trois critères définis par Opal Horizon sont : catégorie, couleur et taille (Cut).

L'évaluation de qualité selon les trois C est ensuite utilisée pour ranger l'opale pierre précieuse dans l'une des cinq catégories de qualité allant de « l'opale précieuse exceptionnelle » à « l'opale promotionnelle ».

Le lancement du nouveau système de classification de l'opale pierre précieuse par Opal Horizon marque le début d'une campagne marketing et de communication globale pour cette gemme.

